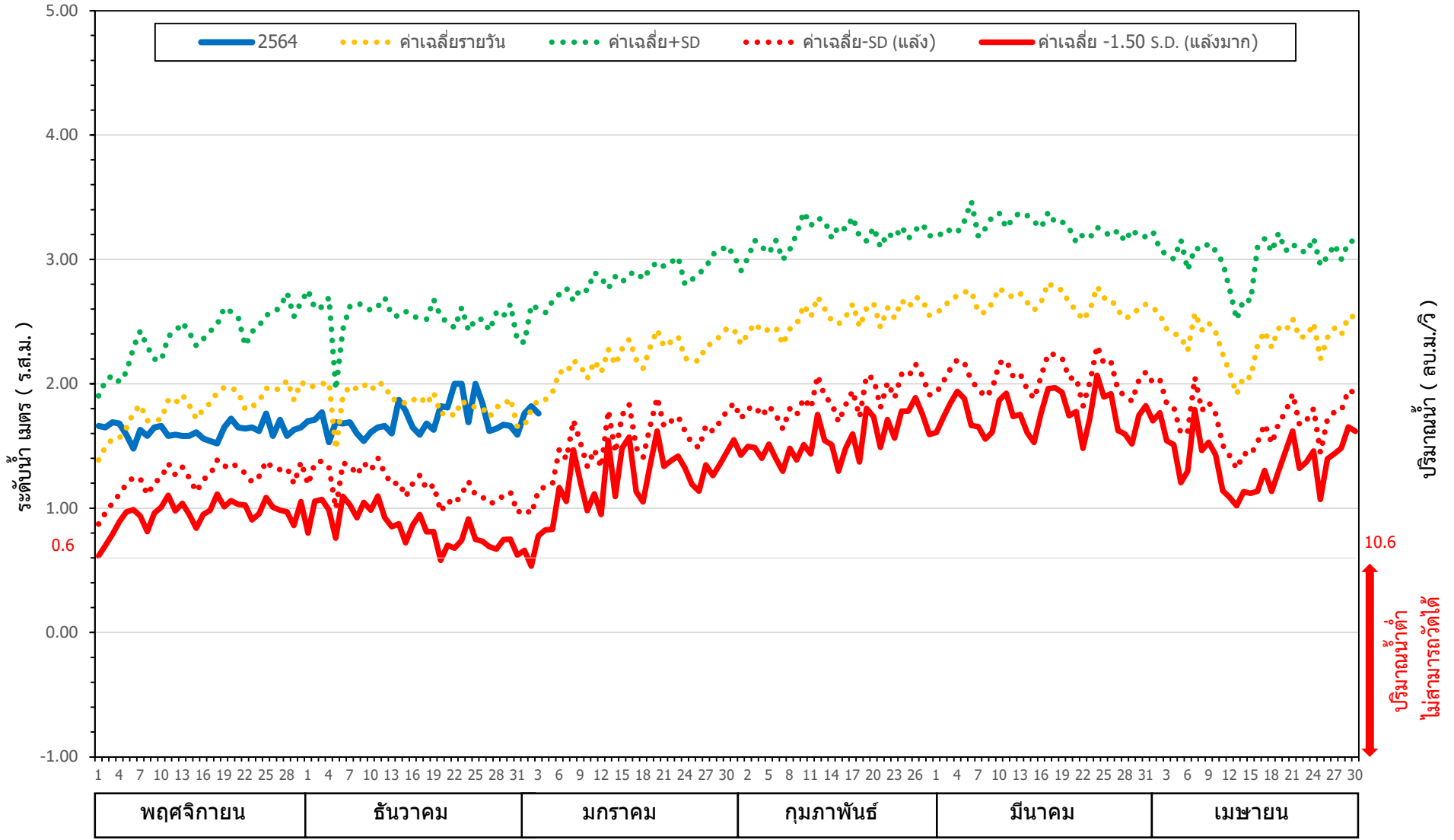




กราฟแสดงระดับน้ำเฉลี่ยรายวันช่วงฤดูแล้ง ปีน้ำ 2564 สถานี N.12A แม่น้ำน่าน อ.ท่าปลา จ.อุตรดิตถ์

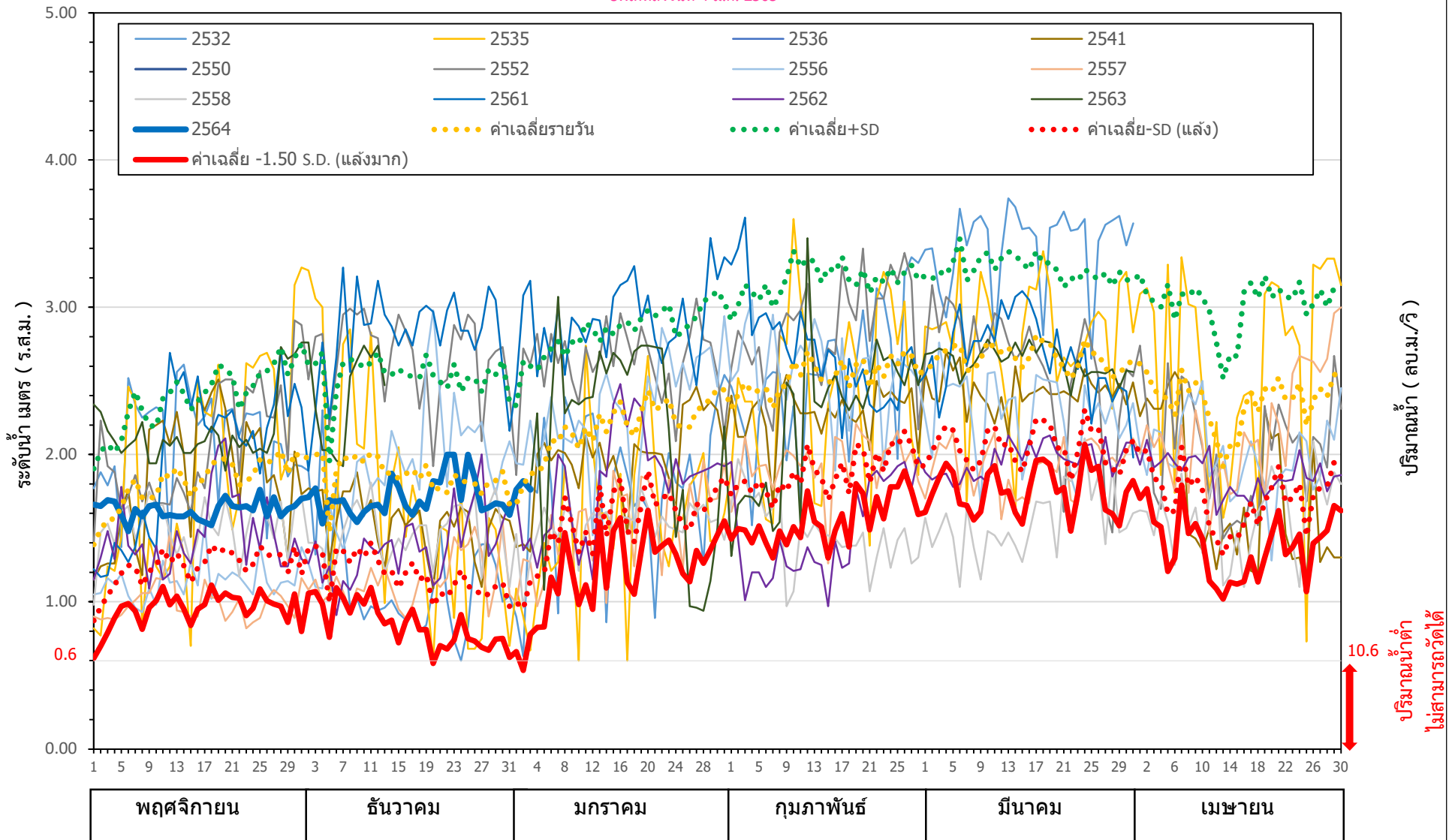
อัปเดตถึงวันที่ 4 ม.ค. 2565





กราฟแสดงระดับน้ำเฉลี่ยรายวันช่วงฤดูแล้ง ปีน้ำ 2532 - 2564 สถานี N.12A แม่น้ำน่าน อ.ท่าปลา จ.อุตรดิตถ์

อัปเดตถึงวันที่ 4 ม.ค. 2565



ใช้ข้อมูลระดับน้ำปีน้ำ 2532-2564 ในการวิเคราะห์

ศูนย์อุทกวิทยาชลประทานภาคเหนือตอนล่าง กรมชลประทาน